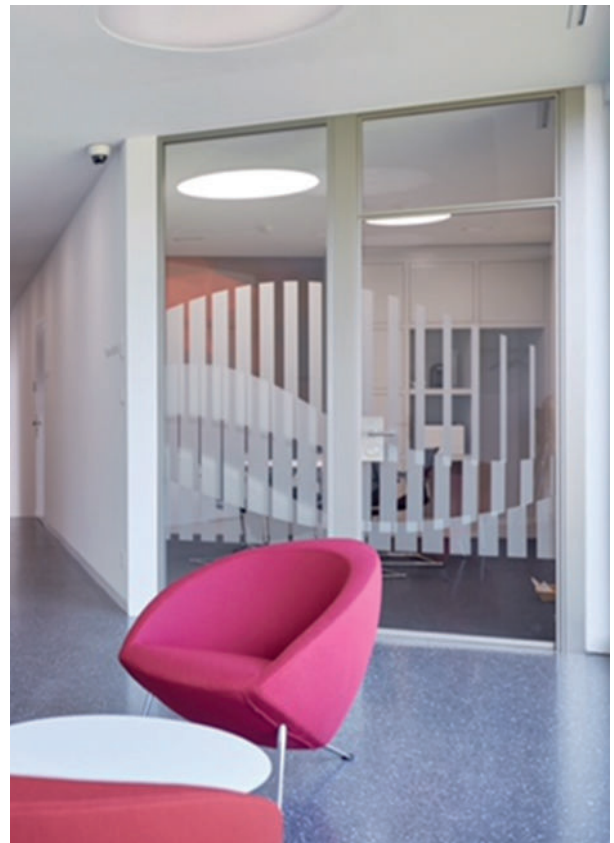


Sehr guter Sichtschutz durch „Sandstrahloptik“ mit silbrigen Glitzerpigmenten. Die Folie verleiht eine sehr hohe Privatsphäre, ohne starken Lichtverlust. Sie eignet sich für die vollflächige Montage, wie auch für die Veredlung im Digitaldruck, oder dem Konturschnitt mit Schneideplotter.

Die Folie „Milchglas Frosted“ ist eine Glasdekorfolie mit vollflächigem Klebstoff und wird somit nass appliziert.

#### Physikalische Eigenschaften

Basismaterial	PVC (kalandriert, polymer)
Materialstärke	ca. 75µm
Lichttransmission	~55 %
Klebertyp	permanent, Acrylatkleber
Klebkraft (trocken verklebt auf Glas):	nach 20 Min: 15N/25mm nach 24 Std: 20N/25mm
Trägermaterial	PE-beschichtetes Papier
Temperaturbeständigkeit	-30°C bis +90°C, verklebt
Formbeständigkeit (70° C, 48 h, verklebt auf Aluminium)	max. -0,50%
Verklebetemperatur	mind. +8°C
Bedruckbarkeit	<input checked="" type="checkbox"/> UV <input checked="" type="checkbox"/> Latex <input checked="" type="checkbox"/> (Eco)-Solvent



DEKORFOLIE

#### Materialaufbau Selbstklebefolie

- Transuzente PVC-Folie.
- Unempfindliche Oberfläche.
- Beschichtetes Trägerpapier auf der Rückseite.
- Hochwertiges Acrylat-Klebesystem: (Variante „+“ mit Luftkanal).

**BRUXSAFOL** 10 Jahre Innenanwendung  
**Garantie** 3 Jahre Außenanwendung, vertikale Installation\*

**Lebenserwartung** 5-7 Jahre in der Außenanwendung\*

**Lagerung** empfohlen bei +25°C und  
rel. Luftfeuchtigkeit 50%: ca. 2 Jahre

**Mögliche Breiten**  160 cm

\*Angaben zu Garantie und Lebenserwartung beziehen sich auf zentraleuropäisches Klima.

Alle Rechte und Irrtümer vorbehalten.  
Alle Angaben dienen lediglich zu Informationszwecken und sichern keine Eigenschaften zu.